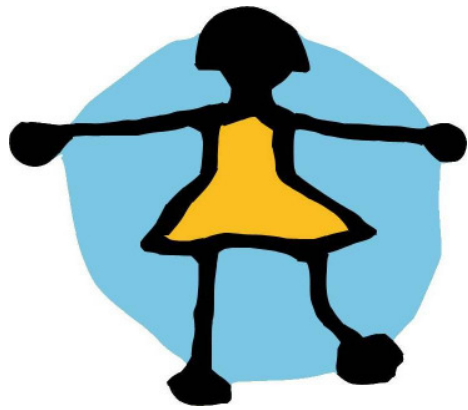


Mädchenhaus Bonn e. V.



Bitten Stuhlmann-Laeisz
Lützowstrasse 1
53173 B O N N

Antrag auf Mitgliedschaft

Hiermit beantrage ich die Mitgliedschaft im Verein **Mädchenhaus Bonn e. V.**

Titel, Name, Vorname

Geburtsdatum

Anschrift

Telefon, Fax

E-Mail

Beruf

Die Satzung des Vereins Mädchenhaus Bonn e. V. habe ich zur Kenntnis genommen und erkenne sie an.

Den Jahresbeitrag in Höhe von 30,00 € überweise ich jährlich auf folgendes Konto:

Sparkasse KölnBonn, BLZ 370 501 98, Kto - Nr. : 127 609 63

Datum , Unterschrift

www.maedchenhaus-bonn.de
info@maedchenhaus-bonn.de

Telefon 0228 351690

Fax 0228 366205